

Hameaustraße 5, 1190 Wien

VILLA 1 | ERDGESCHOSS

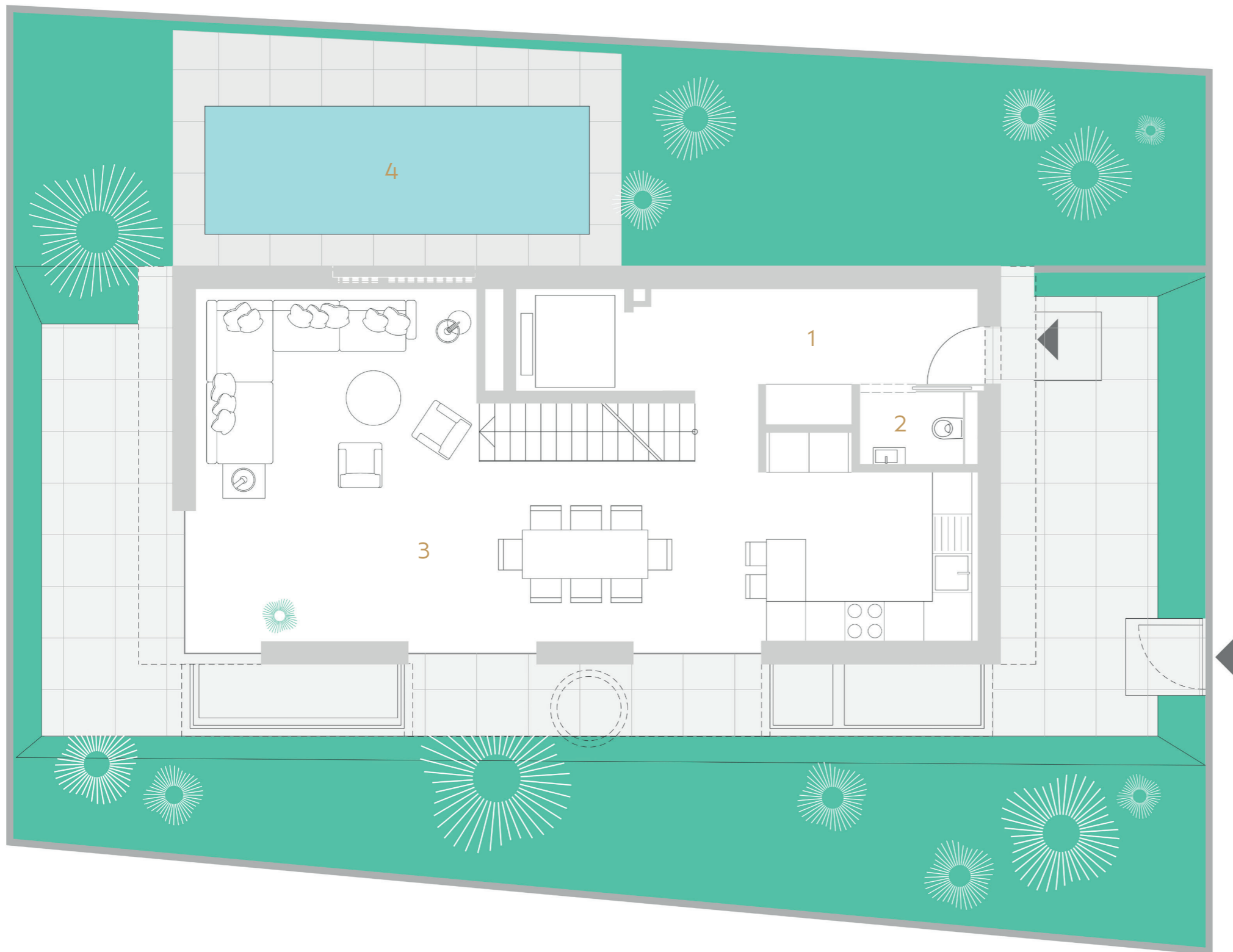
## LAGE AM GRUNDSTÜCK



1 VORRAUM	9,44 m <sup>2</sup>
2 WC	1,72 m <sup>2</sup>
3 WOHNKÜCHE	47,25 m <sup>2</sup>
4 POOL	24,00 m <sup>3</sup>

Wohnnutzfläche gesamt	224,00 m <sup>2</sup>
Freiflächen gesamt	300,00 m <sup>2</sup>
Terrasse EG	44,64 m <sup>2</sup>
Garten EG	237,36 m <sup>2</sup>

## TYP DER BESCHICHTUNG

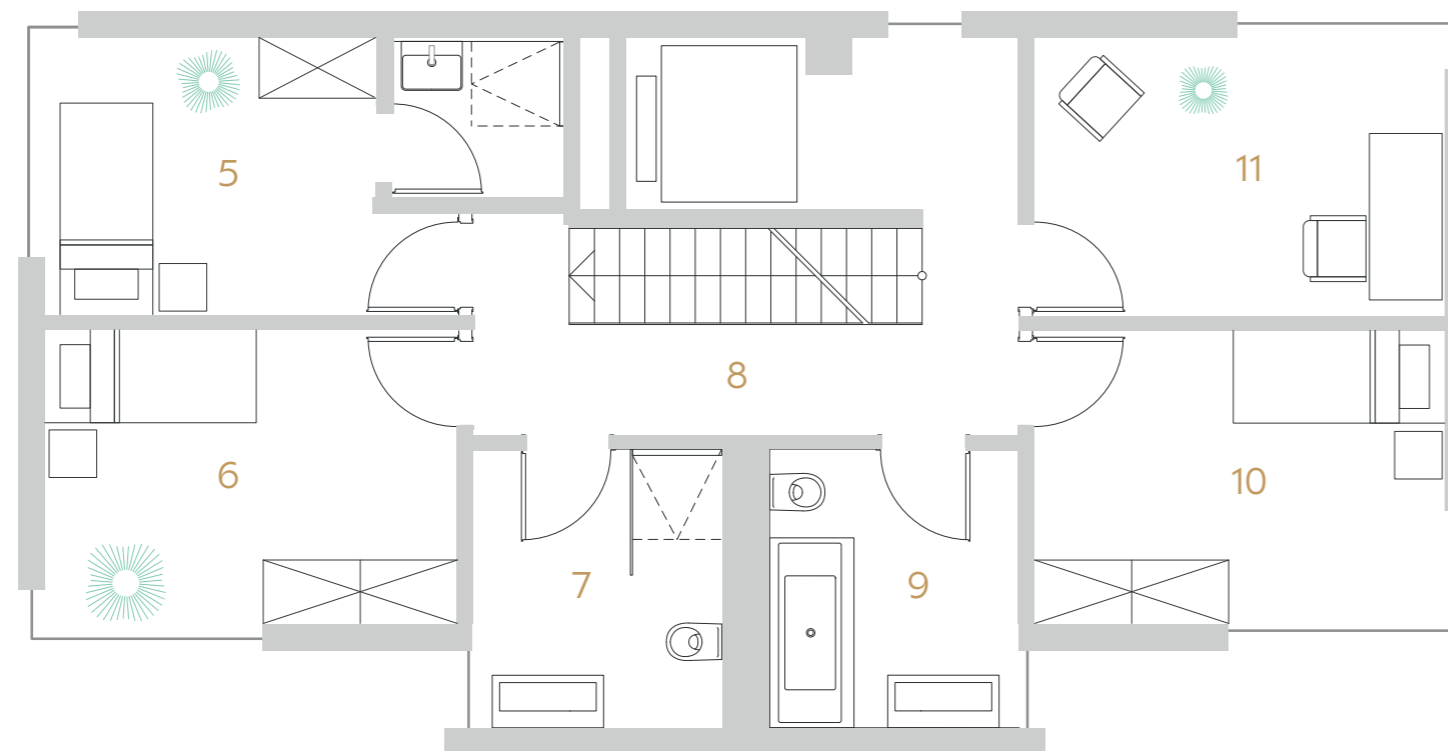




Hameaustraße 5, 1190 Wien

VILLA 1 | 1. OBERGESCHOSS

## LAGE AM GRUNDSTÜCK



5 ZIMMER	12,09 m <sup>2</sup>
6 ZIMMER	11,03 m <sup>2</sup>
7 BAD/WC	6,31 m <sup>2</sup>
8 GANG	10,46 m <sup>2</sup>
9 BAD/WC	6,31 m <sup>2</sup>
10 ZIMMER	11,11 m <sup>2</sup>
11 ZIMMER	10,56 m <sup>2</sup>

<b>Wohnnutzfläche gesamt</b>	<b>224,00 m<sup>2</sup></b>
Freiflächen gesamt	300,00 m <sup>2</sup>

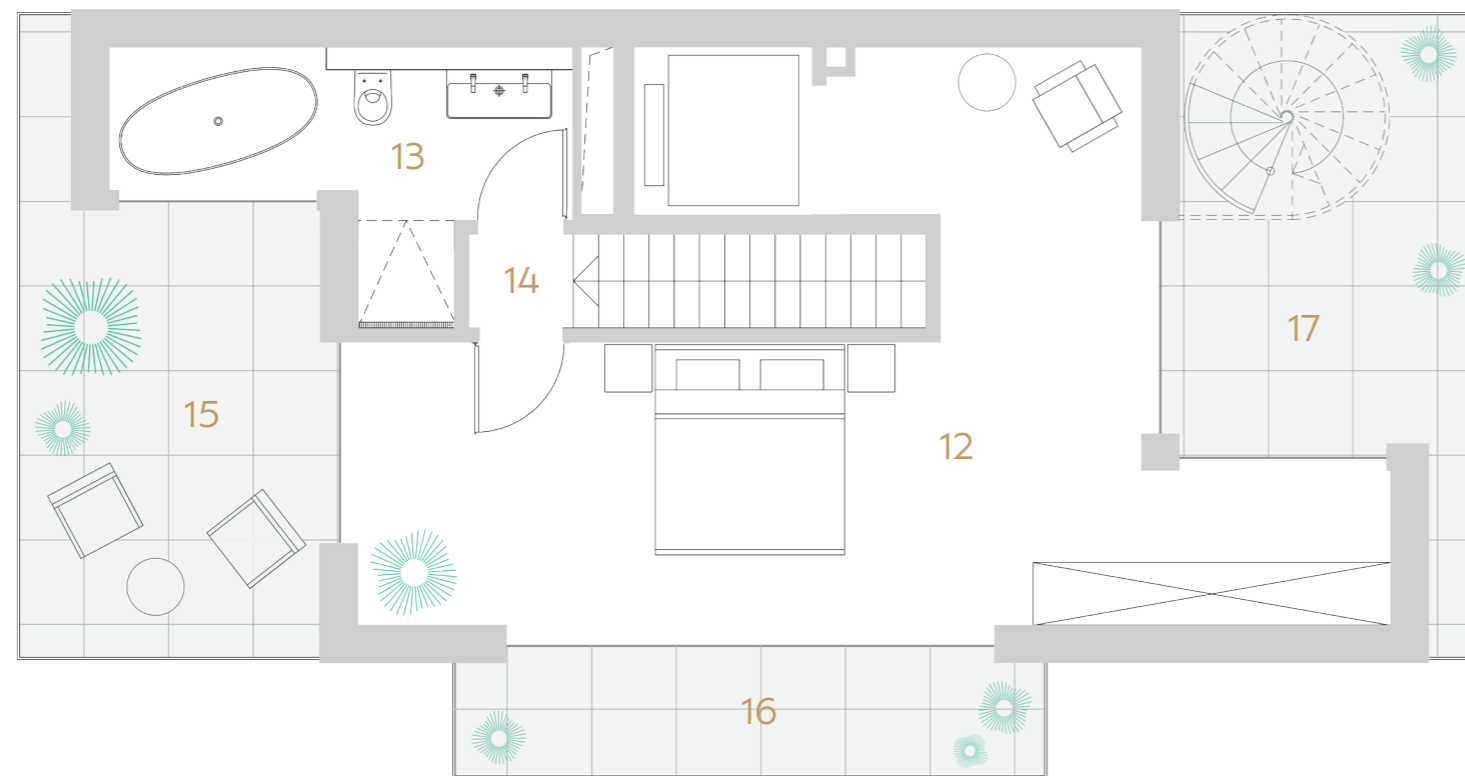




Hameaustraße 5, 1190 Wien

VILLA 1 | 2. OBERGESCHOSS

## LAGE AM GRUNDSTÜCK



12 ZIMMER	31,51 m <sup>2</sup>
13 BAD/WC	7,09 m <sup>2</sup>
14 PODEST	0,90 m <sup>2</sup>
15 TERRASSE	8,96 m <sup>2</sup>
16 TERRASSE*	5,39 m <sup>2</sup>
17 TERRASSE	9,00 m <sup>2</sup>

Wohnnutzfläche gesamt	224,00 m <sup>2</sup>
Freiflächen gesamt	300,00 m <sup>2</sup>
Terrasse OG2	23,35 m <sup>2</sup>

## TYP DER BESCHICHTUNG



Unverbindliche Grundrissinformation. Druck- und Satzfehler, sowie Irrtümer und bauliche Änderungen vorbehalten. Ausstattung gemäß Baubeschreibung, die dargestellte Möblierung - ausgenommen Dusche, Badewanne, Waschtisch und WC - ist nicht Bestandteil des Lieferumfanges und dient nur als Einrichtungsvorschlag. Alle Quadratmeterangaben sind nach Rohbaumaßen berechnet. Die Dachterrasse sowie eingezeichnete Pools sind optionale Aufpreispositionen.

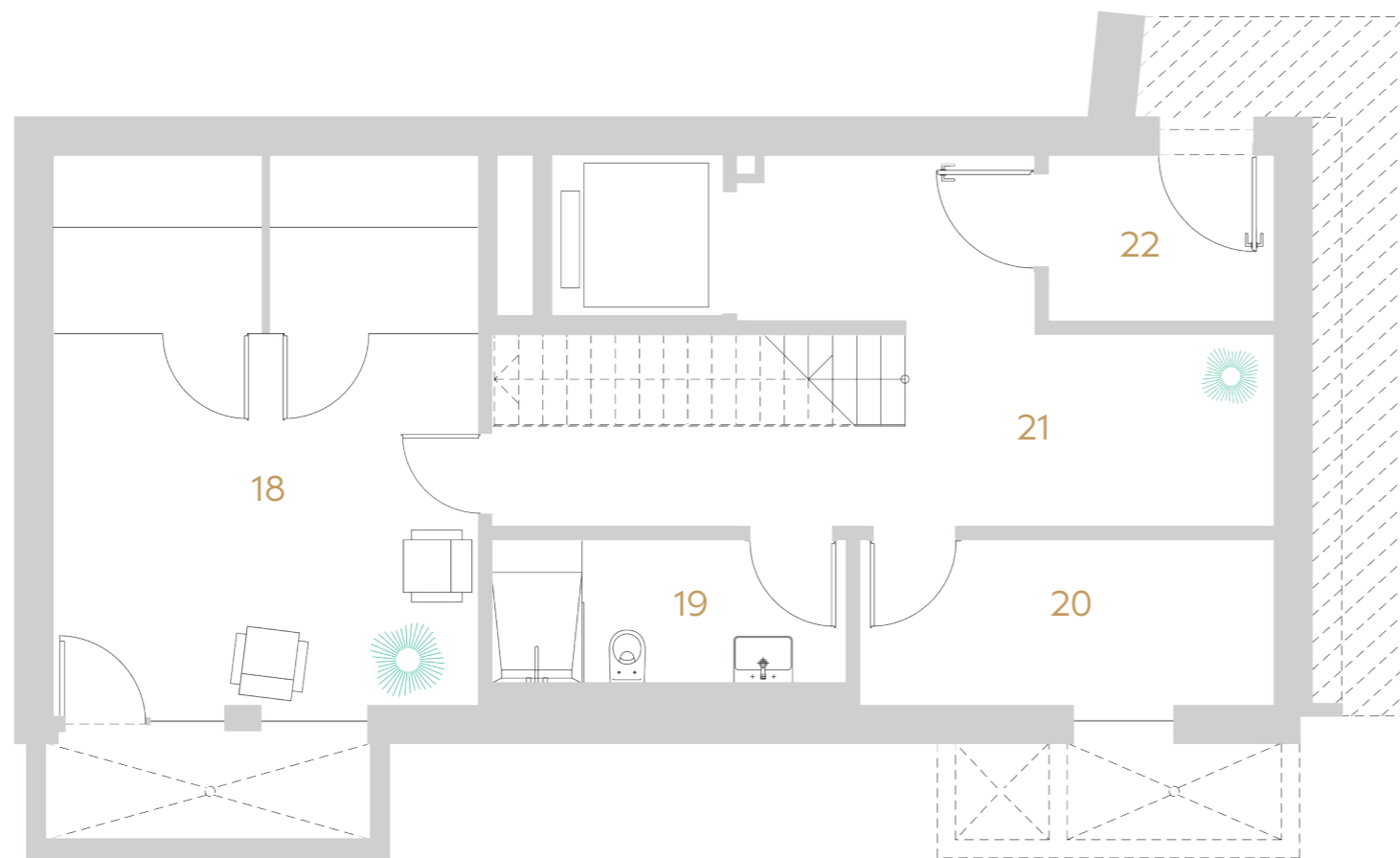
\* Diese Terrasse wird zur Zeit der Planerstellung optional angeboten. Standardmäßig wird die definierte Fläche als Kiesdach ausgeführt.



Hameaustraße 5, 1190 Wien

VILLA 1 | UNTERGESCHOSS

## LAGE AM GRUNDSTÜCK



18 SAUNA	23,88 m <sup>2</sup>
19 BAD/WC	5,03 m <sup>2</sup>
20 TECHNIKRAUM	6,82 m <sup>2</sup>
21 GANG	19,45 m <sup>2</sup>
22 RAUM	3,71 m <sup>2</sup>

Wohnnutzfläche gesamt	224,00 m <sup>2</sup>
Freiflächen gesamt	300,00 m <sup>2</sup>



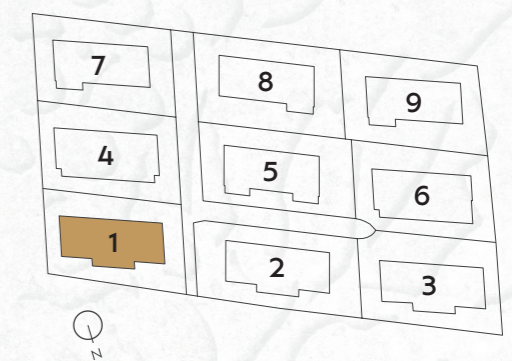


Hameaustraße 5, 1190 Wien

VILLA 1 | DACHGESCHOSS

OPTIONAL

## LAGE AM GRUNDSTÜCK



**23 TERRASSE** 45,53 m<sup>2</sup>

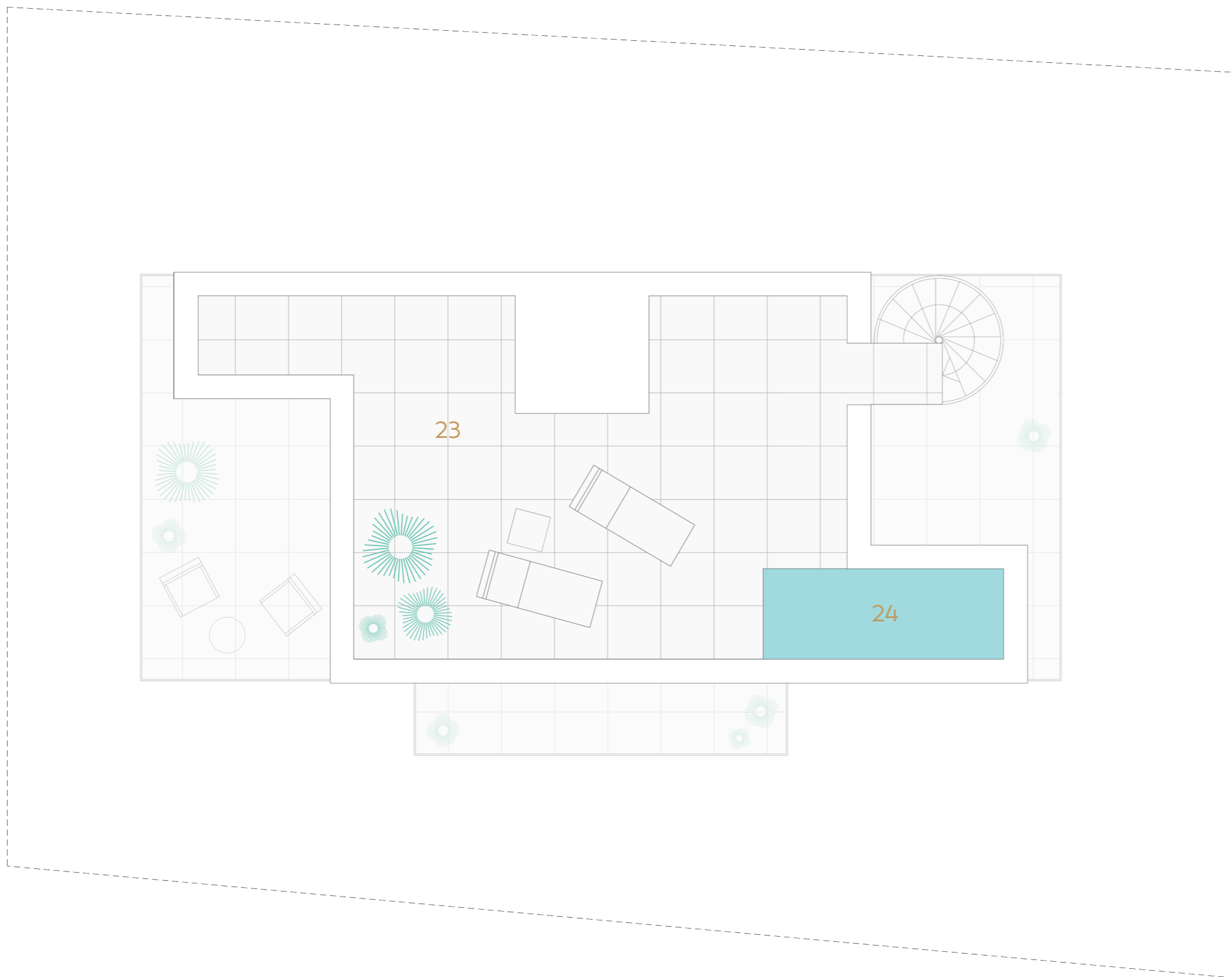
**24 POOL** 6,00 m<sup>3</sup>

**Wohnnutzfläche gesamt** 224,00 m<sup>2</sup>

Freiflächen gesamt 300,00 m<sup>2</sup>

Terrasse DG 45,53 m<sup>2</sup>

## TYP DER BESCHICHTUNG





# HAMEAU HILLS

PURISTIC LIVING

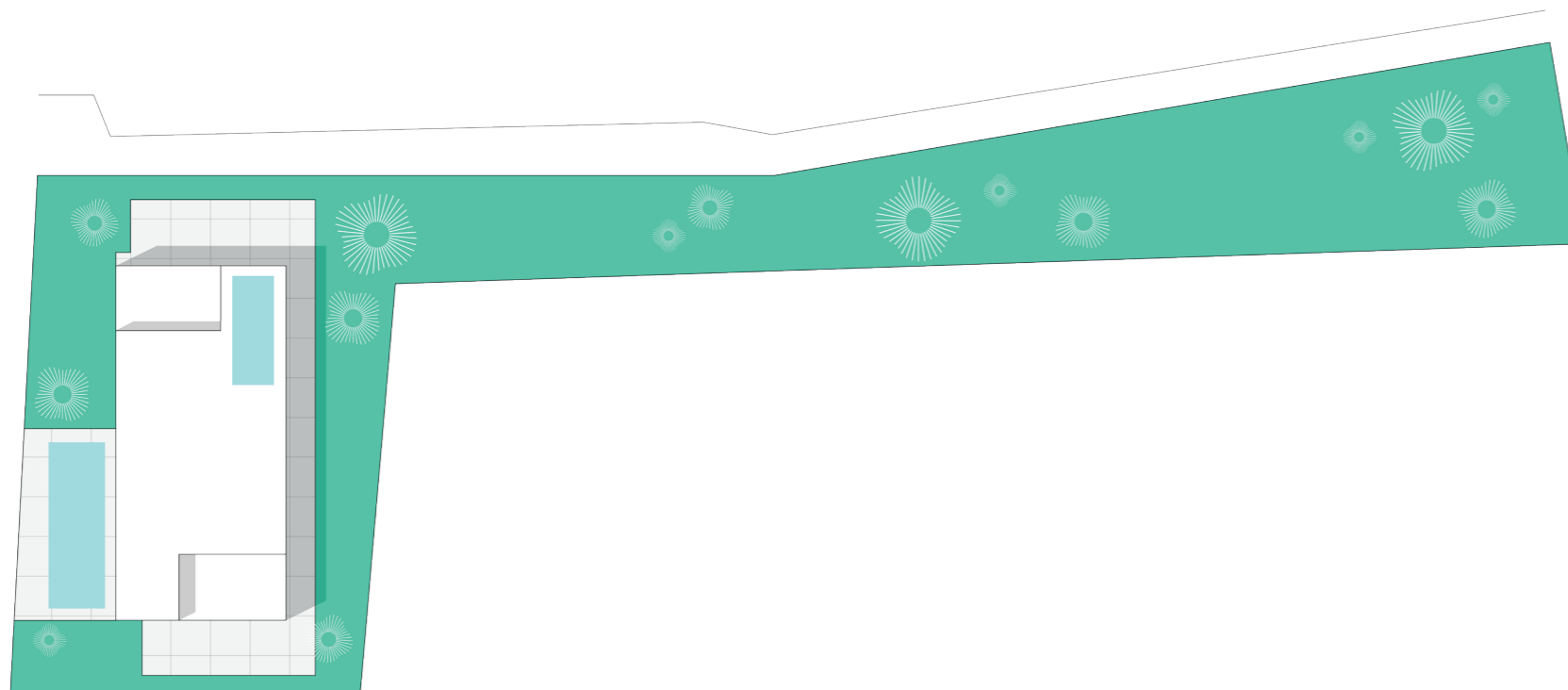
Hameaustraße 5, 1190 Wien

VILLA 1 | GELÄNDE

## LAGE AM GRUNDSTÜCK



Wohnnutzfläche gesamt	224,00 m <sup>2</sup>
Freiflächen gesamt	300,00 m <sup>2</sup>
Garten EG	237,36 m <sup>2</sup>



Unverbindliche Grundrissinformation. Druck- und Satzfehler, sowie Irrtümer und bauliche Änderungen vorbehalten. Ausstattung gemäß Baubeschreibung, die dargestellte Möblierung - ausgenommen Dusche, Badewanne, Waschtisch und WC - ist nicht Bestandteil des Lieferumfangs und dient nur als Einrichtungsvorschlag. Alle Quadratmeterangaben sind nach Rohbaumaßen berechnet. Die Dachterrasse sowie eingezeichnete Pools sind optionale Aufpreispositionen.