

Hameaustraße 5, 1190 Wien

VILLA 7 | ERDGESCHOSS

LAGE AM GRUNDSTÜCK



1 VORRAUM	9,44 m ²
2 WC	1,72 m ²
3 WOHNKÜCHE	47,25 m ²

Wohnnutzfläche gesamt	224,00 m ²
Freiflächen gesamt	187,00 m ²
Terrasse EG	43,58 m ²
Garten EG	126,42 m ²

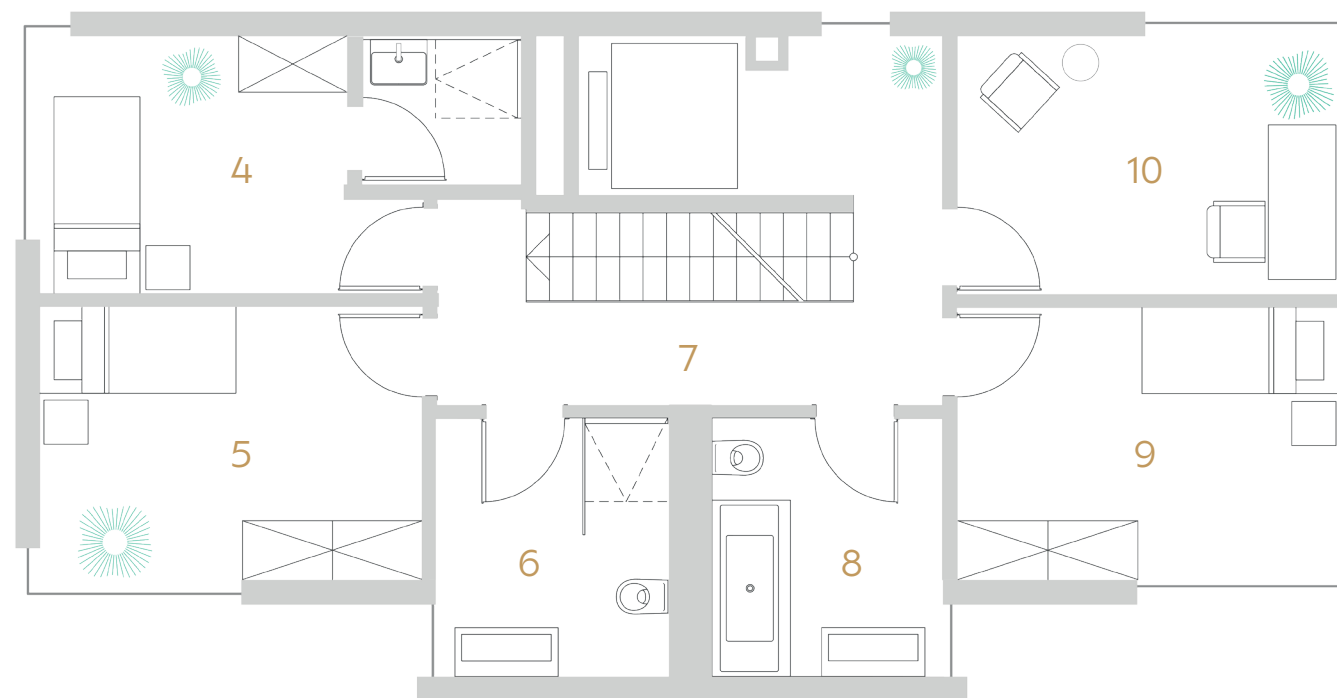
TYP DER BESCHICHTUNG



Hameaustraße 5, 1190 Wien

VILLA 7 | 1. OBERGESCHOSS

LAGE AM GRUNDSTÜCK



4 ZIMMER	12,09 m ²
5 ZIMMER	11,03 m ²
6 BAD/WC	6,31 m ²
7 GANG	10,46 m ²
8 BAD/WC	6,31 m ²
9 ZIMMER	11,11 m ²
10 ZIMMER	10,56 m ²

Wohnnutzfläche gesamt **224,00 m²**

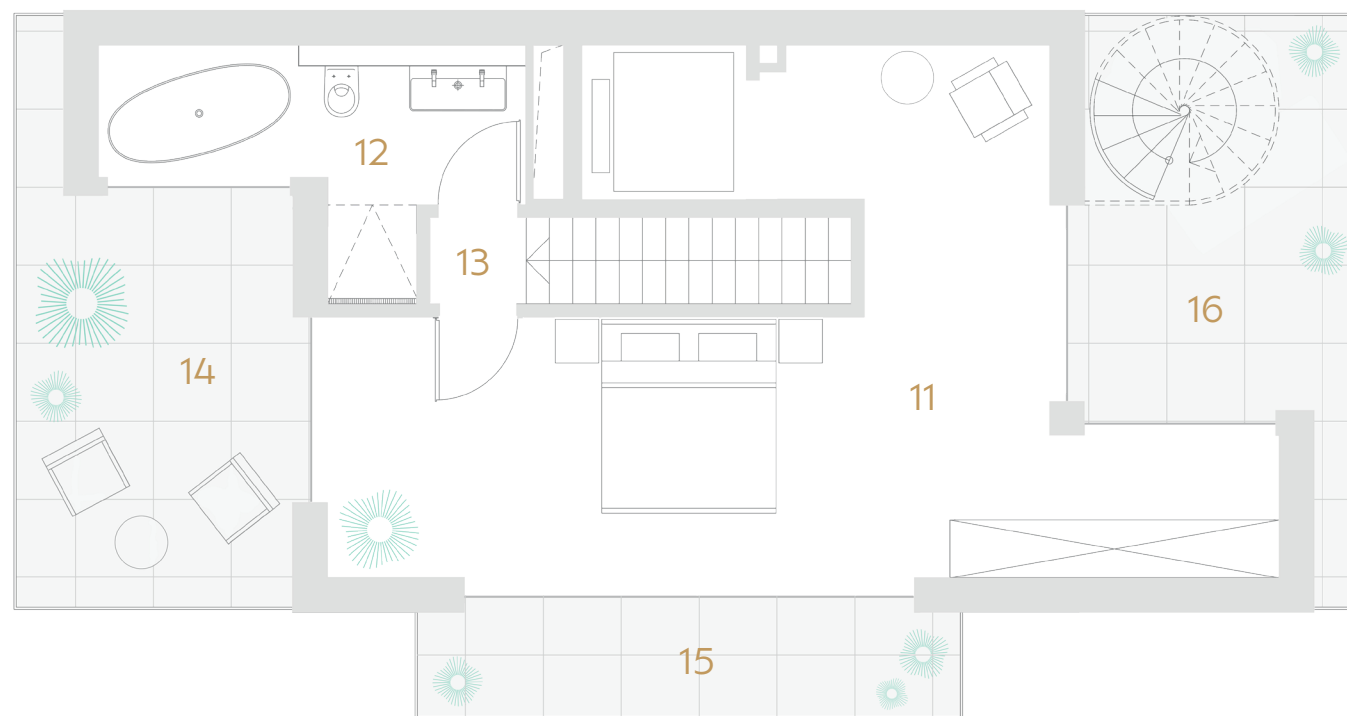
Freiflächen gesamt **187,00 m²**



Hameaustraße 5, 1190 Wien

VILLA 7 | 2. OBERGESCHOSS

LAGE AM GRUNDSTÜCK



11 ZIMMER	31,51 m ²
12 BAD/WC	7,09 m ²
13 PODEST	0,90 m ²
14 TERRASSE	8,96 m ²
15 TERRASSE*	5,39 m ²
16 TERRASSE	9,00 m ²

Wohnnutzfläche gesamt	224,00 m ²
Freiflächen gesamt	187,00 m ²
Terrasse OG2	23,35 m ²

TYP DER BESCHICHTUNG



Unverbindliche Grundrissinformation. Druck- und Satzfehler, sowie Irrtümer und bauliche Änderungen vorbehalten. Ausstattung gemäß Baubeschreibung, die dargestellte Möblierung - ausgenommen Dusche, Badewanne, Waschtisch und WC - ist nicht Bestandteil des Lieferumfanges und dient nur als Einrichtungsvorschlag. Alle Quadratmeterangaben sind nach Rohbaumaßen berechnet. Die Dachterrasse sowie eingezeichnete Pools sind optionale Aufpreispositionen.

* Diese Terrasse wird zur Zeit der Planerstellung optional angeboten. Standardmäßig wird die definierte Fläche als Kiesdach ausgeführt.

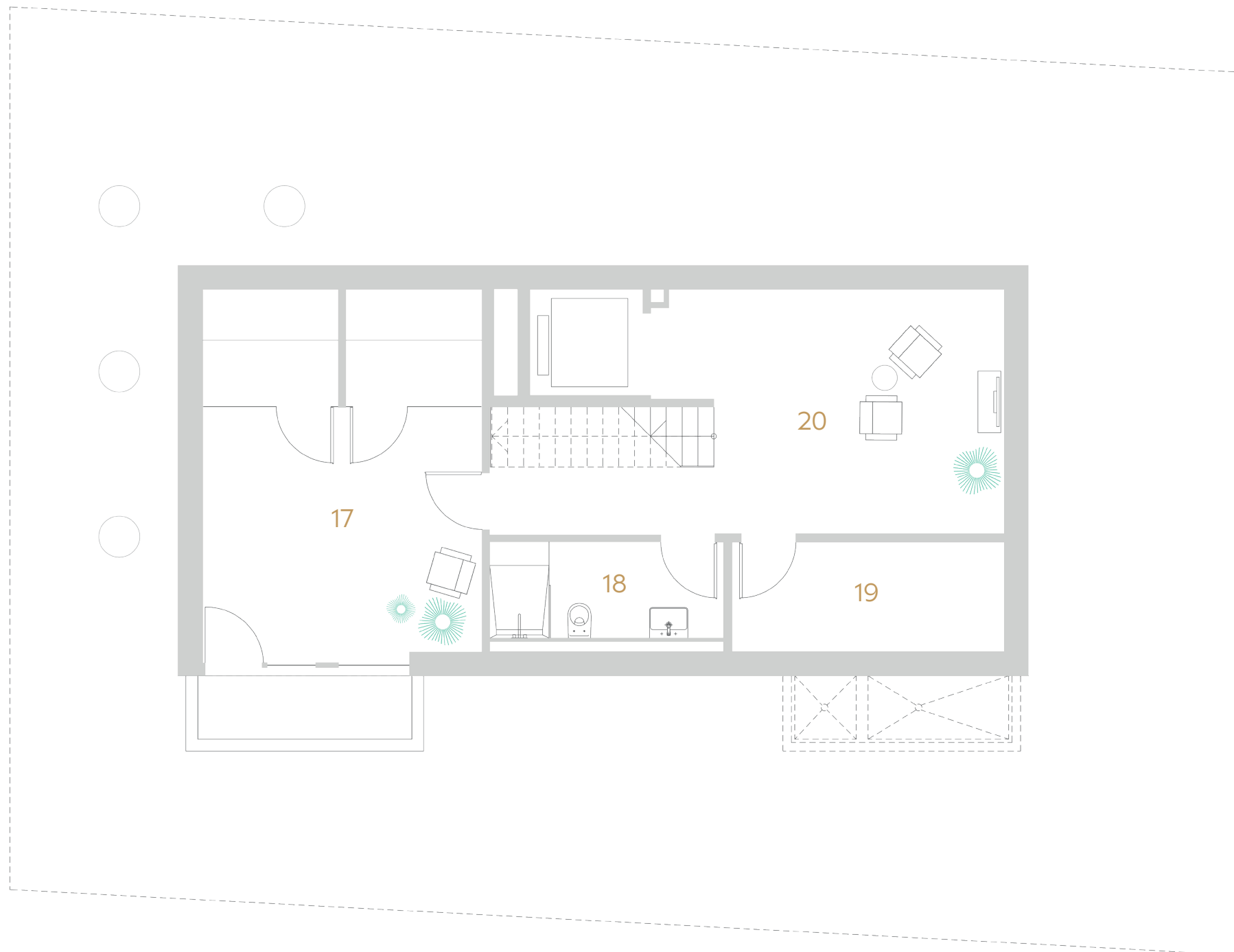
Hameaustraße 5, 1190 Wien

VILLA 7 | UNTERGESCHOSS

LAGE AM GRUNDSTÜCK



17 SAUNA	23,86 m ²
18 BAD/WC	5,03 m ²
19 TECHNIKRAUM	6,82 m ²
20 HOBBYRAUM	23,71 m ²
Wohnnutzfläche gesamt	224,00 m²
Freiflächen gesamt	187,00 m ²



Hameaustraße 5, 1190 Wien

VILLA 7 | DACHGESCHOSS

OPTIONAL

LAGE AM GRUNDSTÜCK



21 TERRASSE 45,53 m²

22 POOL 6,00 m³

Wohnnutzfläche gesamt 224,00 m²

Freiflächen gesamt 187,00 m²

Terrasse DG 45,53 m²

TYP DER BESCHICHTUNG

